

★★★★★ 4,5/5 sur Google le 27 novembre 2025

Maximisez vos économies solaires avec ecoJOKO

1600€/an d'économies en moyenne* sur votre facture en optimisant votre autoconsommation et votre consommation.

↗ de l'autoconsommation solaire

L'afficheur au cœur du foyer

- ✓ Suivez à la seconde votre consommation ou votre surplus de production.

Au lieu d'une seule mesure toutes les 15 min, ecojoko en donne 180.

- ✓ Identifiez le bon moment pour démarrer vos appareils.
- ✓ Impliquez tous les membres du foyer !



↗ de l'autoconsommation solaire

Votre chauffe-eau piloté automatiquement et intelligemment

Le contacteur pilote votre chauffe-eau en fonction :

- du surplus solaire,
- de votre tarif d'électricité,
- de la météo.

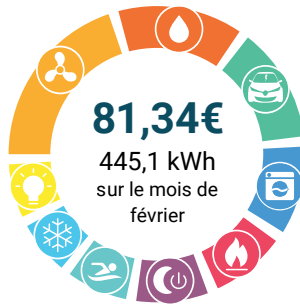
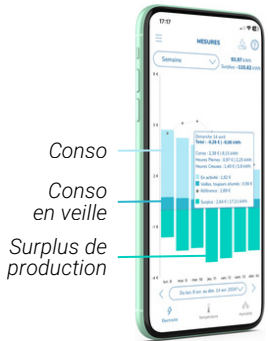
Votre chauffe-eau est activé **quand c'est le moins cher pour vous**, en privilégiant l'autoconsommation.

Vous réduisez ainsi les pertes liées à l'injection et limitez l'achat d'électricité au tarif de votre fournisseur.



de la consommation d'électricité

Pour les 2/3 du temps où vous ne produisez pas, évitez les consommations inutiles !



Pour détecter les veilles cachées, savoir si on consomme sans raison et éviter les oublis.

Pour comprendre ce qui se cache derrière la facture et savoir où est consommée l'électricité.

Quelle action est vraiment efficace ? Découvrez nos conseils pour économiser.

En conclusion :

- 1** **de l'autoconsommation solaire** EXCLU ECOJOKO
en identifiant le bon moment pour démarrer vos appareils.
- 2** **de l'autoconsommation solaire** NOUVEAUTÉ
en pilotant intelligemment votre chauffe-eau.
- +**
- 3** **de la consommation d'électricité** EXCLU ECOJOKO
en adaptant vos routines en dehors des pics de production.

= 1600€ d'économies en moyenne* par an sur votre facture !

Vous souhaitez une estimation de vos économies ?
Demandez une simulation à votre installateur !

*Hypothèses de la simulation : cas d'une installation de 6kWc, 1250 kWh produit par kWc, consommation annuelle de 10 000 kWh, +3% du prix électricité par an.